



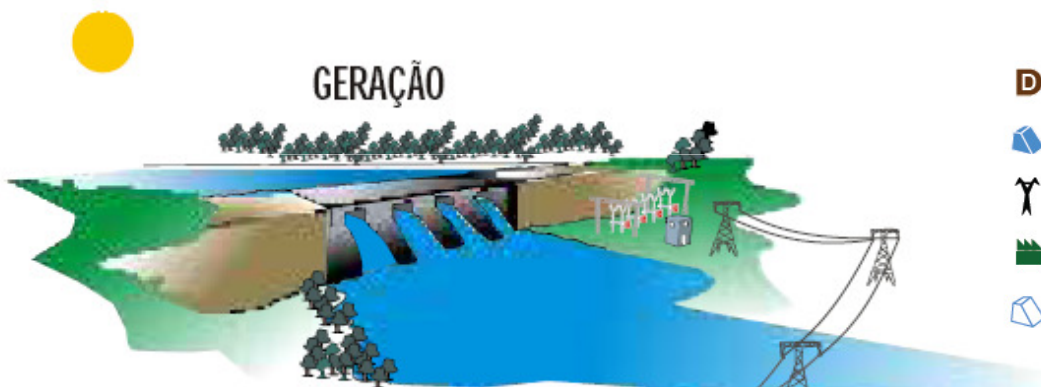
**Os desafios da implementação
da Lei 11.638/07**

Setembro de 2008

Nossos principais negócios: 40 empresas e 7 consórcios



Maior empresa integrada nacional

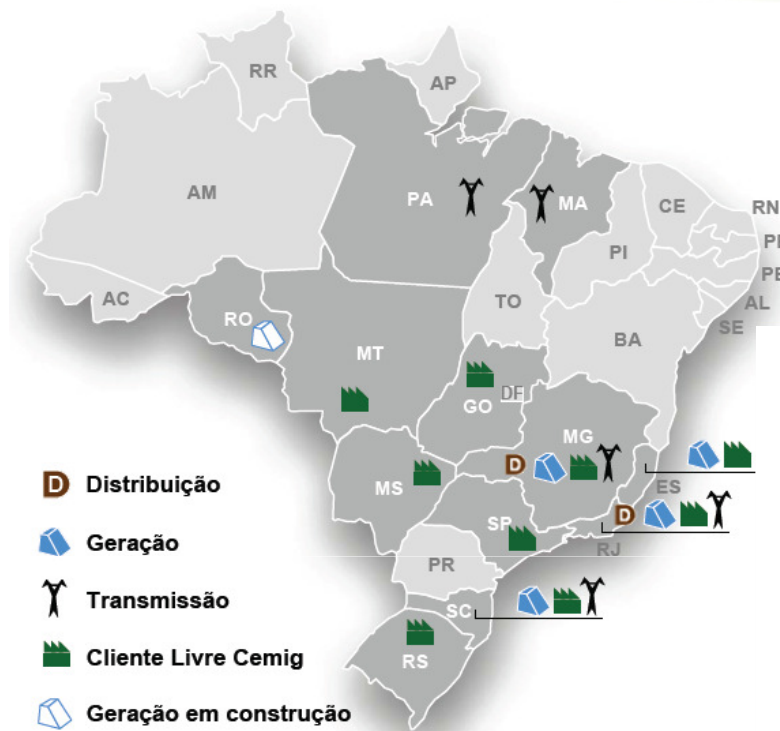


TRANSMISSÃO



DISTRIBUIÇÃO

COMERCIALIZAÇÃO



Áreas de Atuação:

- Geração, transmissão, comercialização e distribuição de energia elétrica
- Distribuição de Gás
- Eficiência energética, tecnologia e telecomunicações

Posição no 2T08:

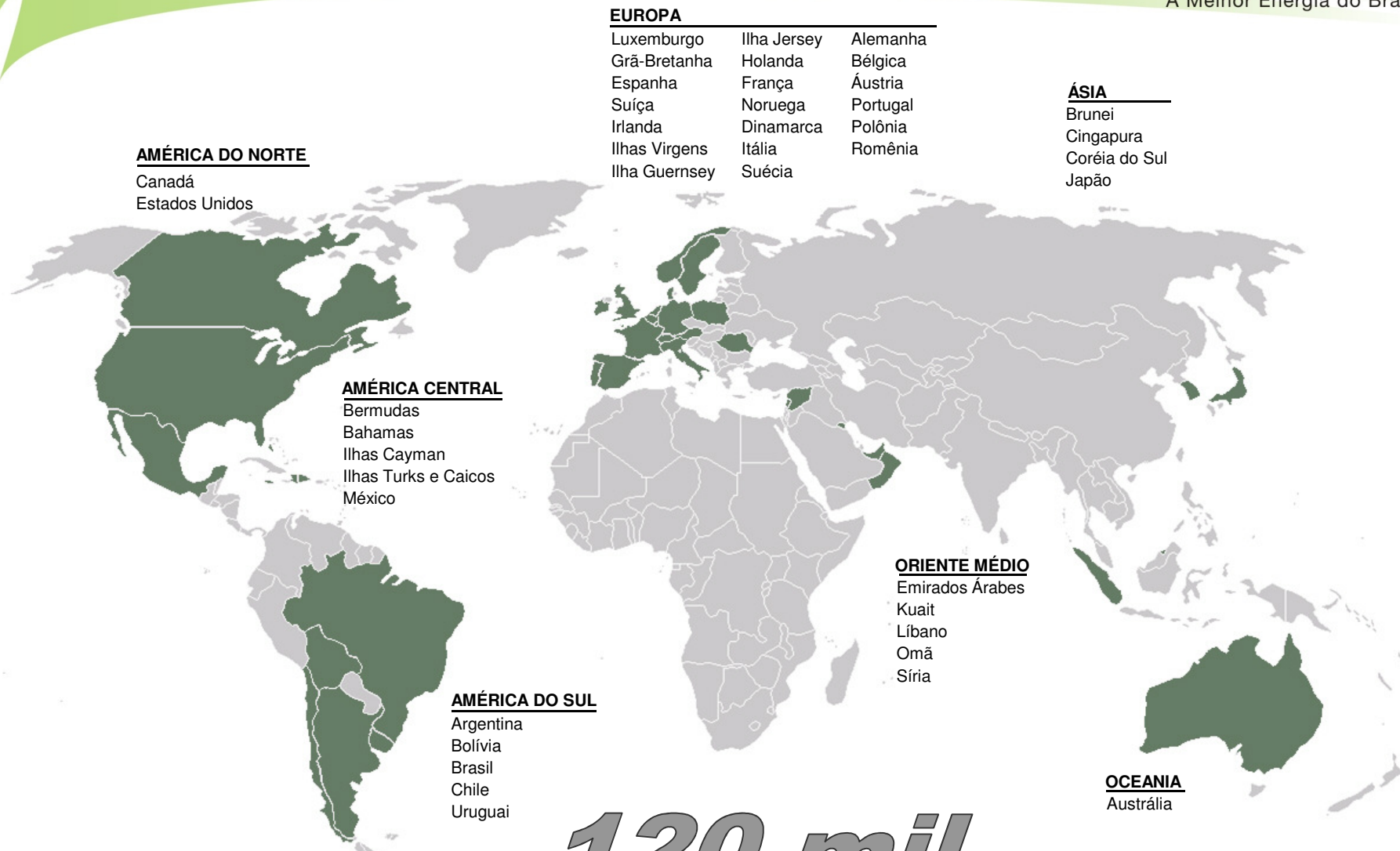
<i>Ativos totais</i>	R\$ 23,8 bilhões
<i>Divida consolidada</i>	R\$ 7,1 bilhões
<i>Patrimônio Líquido</i>	R\$ 9,5 bilhões
<i>Receita Líquida consolidada*</i>	R\$ 10,7 bilhões
<i>Lucro Líquido*</i>	R\$ 1,9 bilhão
<i>EBITDA*</i>	R\$ 4,2 bilhões

*Últimos doze meses

Acionistas em 42 países



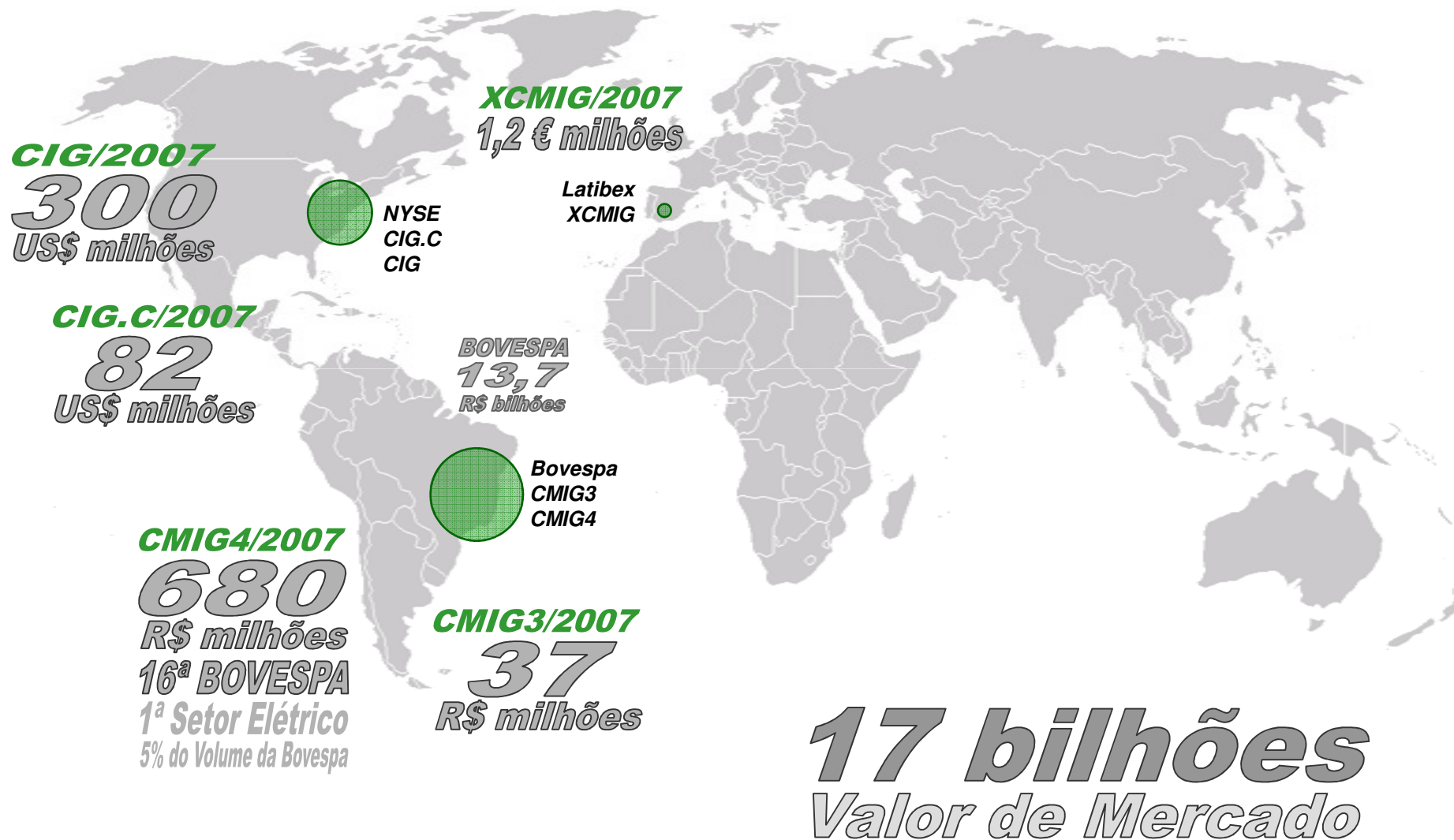
A Melhor Energia do Brasil.



**120 mil
acionistas**

Março/2008

Ações na Bovespa, NYSE e Latibex



Sustentabilidade e reconhecimentos



- ✓ 9 anos consecutivos no índice Dow Jones de sustentabilidade (líder mundial no setor de utilities em 2007 e vice-líder em 2008)
- ✓ componente do ISE - Índice de Sustentabilidade Empresarial da Bovespa - Bolsa de Valores de São Paulo. A Cemig se mantém no Índice desde sua criação em 2005.
- ✓ 5 anos consecutivos entre as 10 empresas de capital aberto vencedoras do Troféu Transparência (ANEFAC – FIPECAFI – SERASA) pela qualidade das suas Demonstrações Financeiras

- 07/2007 – CVM determina a publicação de DF's consolidadas a partir de 2010
- 11/2007 – SEC anuncia que passará a aceitar o arquivamento de DF's de empresas estrangeiras em IFRS sem a reconciliação para USGAAP
- 08/2008 – SEC propõem roteiro para a obrigatoriedade de publicação de DF's em IFRS para empresas norte-americanas (2014/2006)

- Parte do processo de convergência mundial para o IFRS
- DF's com melhor qualidade
- Algumas empresas brasileiras foram surpreendidas pela rapidez da convergência
- Benefícios esperados decorrentes da redução da percepção de risco
- Facilita o acesso ao mercado de capitais externos
- Permite a comparatibilidade e aumenta a transparência
- Redução da assimetria de informações entre acionista controlador e minoritários

- 14/01/2008 - CVM publica comunicado ao mercado – entendimento preliminar da Lei 11.638
 - Divulgar nas DF's de 2007 os efeitos da adoção da Lei 11.638/07 em 2008 no resultado e PL
 - Comentários sobre as principais alterações nas DF's decorrentes da Lei 11.638/07
 - Entendimento preliminar que as ITR's não precisariam contemplar as alterações da Lei 11.638/07 (somente divulgação em nota explicativa dos efeitos)
- 20/03/08 - Bacen publica comunicado ao mercado dispensando a aplicação da Lei 11.638/07 nas informações intermediárias

- CVM publica instrução nº 469 – 02/05/08
 - Divulgar em Nota explicativa as alterações que possam impactar as DF's
 - Estimativa dos efeitos no resultado e PL
 - Facultar a aplicação imediata (IFRS para as questões não constantes da instrução)
- CVM publica nota explicativa da instrução nº 469 – 08/05/08
- CVM publica comunicado ao mercado sobre a instrução nº 469 – 12/05/2008
 - Aplicação obrigatória a partir da 1ª ITR de 2008 (quase 50 empresas já haviam entregue as ITR's em 02/05/08)

- IBRACON publica em 04/07/08 comunicado técnico sobre a revisão das ITR's em 2008
 - Discutir com as Companhias a necessidade de reapresentação da ITR do 1º trimestre
 - Ajuste retrospectivo nas informações de períodos comparativos
 - Comentário sobre o critério de aplicação do AVP

- Compreensível o surgimento de incertezas e instabilidade
- Importância de medidas regulatórias que tornem o processo de convergência mais simples e sem traumas
- Estabelecimento de regras claras
- Integração entre os órgãos reguladores
- Consolidação do papel do CPC

- Antecipação da adoção do IFRS é uma boa decisão
- A conversão das DF's para o IFRS não deve ser um desafio superestimado
- Empresas com cultura de conversão terão maior facilidade
- O grau de adaptação também depende da complexidade do negócio

- Análise dos sistemas de informação
- Treinamento da equipe (não terceirizar o conhecimento)
- Melhorar a comunicação com os investidores e Conselhos (promover eventos específicos)
- Melhorar a comunicação e integração interna (não deve ser um projeto da contabilidade)

- Existirão impactos tributários decorrentes da implementação da Lei 11.638/07?
- Haverá “tropicalização” das IFRS?
- Os profissionais de contabilidade estão prontos para a convergência?
- O CPC conseguirá cumprir o cronograma para emissão dos pronunciamentos relacionados a Lei 11.638/07?
 - Roteiro de implementação da Lei 11.638/07 – 1º ano
 - Combinação de negócios
 - Ajuste a valor presente
 - Concessões
 - Instrumentos financeiros

- Adoção para as DF's em 31.12.2008
- Substituir o USGAAP pelo IFRS para as DF's de 2008 a serem arquivadas na SEC
- Lançamento do projeto com a participação de representantes das diversas áreas da empresa
- Comitê consultivo de implementação com representantes da Contabilidade, RI e Auditoria interna (Sox)
- Foco na 1ª etapa em DF's e pessoas
- Treinamento integrado e customizado
- Discussão de questões regulatórias junto à ANEEL e IBRACON



Latibex
LATINOAMERICA EN EUROS



**Dow Jones
Sustainability Indexes**
Member 2007/08



ISE
Índice de
Sustentabilidade Empresarial

Leonardo George de Magalhães

lgeorge@cemig.com.br

Telefone: (55-31) 3506-4916



A Melhor Energia do Brasil.